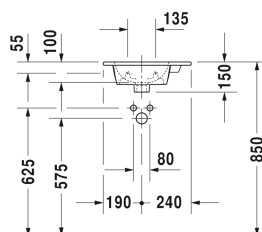
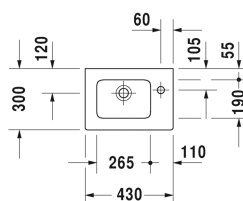


ME by Starck Servant, møbelservant # 072343..00 / 072343..00
/ 072343..41 / 072343..41

| < 430 mm > |



Servant, møbelservant	Dimensjoner	Vekt	Ordrenummer
med plattform til kranhull, 430 mm			
Farger			
00 Hvit (alpin) 32 White Satin Matt			
Variant			
● med overløp	430 x 300 mm	6,800 kg	072343..00
● med overløp	430 x 300 mm	6,800 kg	072343..00
● uten overløp	430 x 300 mm	6,800 kg	072343..41
● uten overløp	430 x 300 mm	6,800 kg	072343..41
Sanitærporseelen med overflate i WonderGliss vil holde seg ren og se godt ut i lang tid fremover. Ved bestilling av WonderGliss, vennligst legg til et "1" som det ellefte siffer i modellnummeret.			
Egnede produkter			
Veggmontert servantskap 1 dør, til ME by Starck # 072343, 420 x 294 mm	420 x 294 mm		LC6272 L/R
Gulvstående servantskap 1 dør, 1 glasshyll, til ME by Starck # 072343, 420 x 294 mm	420 x 294 mm		LC6273 L/R
Veggmontert servantskap 1 dør, til ME by Starck # 072343, 400 x 285 mm	400 x 285 mm		KT6417 L/R
Veggmontert servantskap 1 dør, til ME by Starck # 072343, 420 x 289 mm	420 x 289 mm		BR4000 L/R
Gulvstående servantskap 1 dør, 1 glasshyll, til ME by Starck # 072343, 420 x 289 mm	420 x 289 mm		BR4400 L/R
Veggmontert servantskap 1 dør, til ME by Starck # 072343, 410 x 289 mm	410 x 289 mm		XS4170 R/L
Gulvstående servantskap 1 dør, integrert bensett, til ME by Starck # 072343, 410 x 289 mm	410 x 289 mm		XS4440 L/R
Veggmontert servantskap 1 dør, til ME by Starck # 072343, 410 x 290 mm	410 x 290 mm		XV4024 L/R
Gulvstående servantskap 1 dør, til ME by Starck # 072343, 410 x 290 mm	410 x 290 mm		XV4480 L/R

ME by Starck Servant, møbelservant # 072343..00 / 072343..00
 / 072343..41 / 072343..41

|< 430 mm >|

Veggmontert servantskap 1 dør, til ME by Starck # 072343, 410 x 274 mm	410 x 274 mm	DE4259 L/R
Veggmontert servantskap 1 tredør, til ME by Starck # 072343, 410 x 292 mm	410 x 292 mm	K25060 L/R
Anbefalte armaturer		
1-greps armatur S keramisk innmat, Fremspring 101 mm, fleksibel tilkoplingslange 3/8", Perlator med justerbar stråle, Normalstråle, Krom , Mulighet for temperaturgrense, anbefalt driftstrykk 1 - 5 bar, med løft-opp-ventil,		B21010001
1-greps armatur S keramisk innmat, Fremspring 101 mm, fleksibel tilkoplingslange 3/8", Perlator med justerbar stråle, Normalstråle, Krom , Mulighet for temperaturgrense, anbefalt driftstrykk 1 - 5 bar, uten bunnventil,		B11010002
1-greps armatur S keramisk innmat, Fremspring 101 mm, fleksibel tilkoplingslange 3/8", Perlator med justerbar stråle, Normalstråle, Krom , Mulighet for temperaturgrense, anbefalt driftstrykk 1 - 5 bar, med løft-opp-ventil,		B11010001
1-greps armatur S keramisk innmat, Fremspring 101 mm, fleksibel tilkoplingslange 3/8", Perlator med justerbar stråle, Normalstråle, Krom , Mulighet for temperaturgrense, anbefalt driftstrykk 1 - 5 bar, uten bunnventil,		B21010002
1-greps armatur S keramisk innmat, Fremspring 94 mm, fleksibel tilkoplingslange 3/8", Perlator med justerbar stråle, Normalstråle, Krom , Mulighet for temperaturgrense, anbefalt driftstrykk 1 - 5 bar, med løft-opp-ventil,		DE1010001
1-greps armatur S keramisk innmat, Fremspring 94 mm, fleksibel tilkoplingslange 3/8", Perlator med justerbar stråle, Normalstråle, Krom , Mulighet for temperaturgrense, anbefalt driftstrykk 1 - 5 bar, uten bunnventil,		DE1010002
1-greps armatur S FreshStart keramisk innmat, sentrum kaldt vann, Fremspring 94 mm, fleksibel tilkoplingslange 3/8", Perlator med justerbar stråle, Normalstråle, Krom , Mulighet for temperaturgrense, anbefalt driftstrykk 1 - 5 bar, med løft-opp-ventil,		DE1011001
1-greps armatur S FreshStart keramisk innmat, sentrum kaldt vann, Fremspring 94 mm, fleksibel tilkoplingslange 3/8", Perlator med justerbar stråle, Normalstråle, Krom , Mulighet for temperaturgrense, anbefalt driftstrykk 1 - 5 bar, uten bunnventil,		DE1011002
1-greps armatur S FreshStart keramisk innmat, sentrum kaldt vann, Fremspring 110 mm, fleksibel tilkoplingslange 3/8", Gjennomstrømningsmengde 5,0 l/min (3 bar), Normalstråle, Tilstutningsstørrelse DN15, Mulighet for temperaturgrense, anbefalt driftstrykk 1 - 5 bar, med løft-opp-ventil,		TU1011001
1-greps armatur S FreshStart keramisk innmat, sentrum kaldt vann, Fremspring 110 mm, fleksibel tilkoplingslange 3/8", Gjennomstrømningsmengde 5,0 l/min (3 bar), Normalstråle, Tilstutningsstørrelse DN15, Mulighet for temperaturgrense, anbefalt driftstrykk 1 - 5 bar, uten bunnventil,		TU1011002

ME by Starck Servant, møbelservant # 072343..00 / 072343..00
/ 072343..41 / 072343..41

|< 430 mm >|

1-greps armatur S keramisk innmat, Fremspring 110 mm, fleksibel tilkoplingslange 3/8", Gjennomstrømningsmengde 5,0 l/min (3 bar), Normalstråle, Tilslutningsstørrelse DN15, Mulighet for temperaturregning, anbefalt driftstrykk 1 - 5 bar, med løft-opp-ventil,	TU1010001
1-greps armatur S keramisk innmat, Fremspring 110 mm, fleksibel tilkoplingslange 3/8", Gjennomstrømningsmengde 5,0 l/min (3 bar), Normalstråle, Tilslutningsstørrelse DN15, Mulighet for temperaturregning, anbefalt driftstrykk 1 - 5 bar, uten bunnventil,	TU1010002
1-greps armatur M keramisk innmat, Fremspring 122 mm, kartusche med sprayplate som er enkel å rengjøre, Gjennomstrømningsmengde 5,0 l/min (3 bar), Normalstråle, Tilslutningsstørrelse DN15, anbefalt driftstrykk 1 - 5 bar, med løft-opp-ventil,	WA1020001
1-greps armatur M keramisk innmat, Fremspring 122 mm, kartusche med sprayplate som er enkel å rengjøre, Gjennomstrømningsmengde 5,0 l/min (3 bar), Normalstråle, Tilslutningsstørrelse DN15, anbefalt driftstrykk 1 - 5 bar, uten bunnventil,	WA1020002
1-greps armatur M FreshStart Tilslutningsstørrelse DN15,	WA1021001
1-greps armatur M FreshStart Tilslutningsstørrelse DN15,	WA1021002
1-greps armatur M MinusFlow Tilslutningsstørrelse DN15,	WA1022001
1-greps armatur M MinusFlow Tilslutningsstørrelse DN15,	WA1022002

Alle tegninger inneholder de nødvendige mål som er gjenstand for standard toleranser. De fremkommer i mm og er ikke bindende. Eksakte mål, spesielt ved særskilte tilpassede monteringsforhold, kan bare skaffes fra det ferdige porselensprodukt.