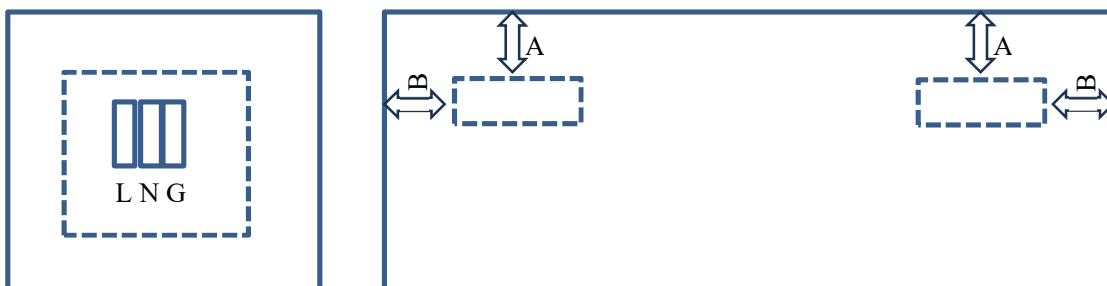


Monteringsanvisning Angular

Speil med lys og varmfelt

Gjelder artikkel: 55670, 55671, 55672

Angular speil leveres i 60, 100 og 120 cm bredde med 80cm høyde. Strømuttak i vegg kan legges over, eller skjult bak speilet. Uttak bak kan med fordel være i senter av speil.



Monteringsanvisning

1. Monter veggfeste som vist på vedlagte tegninger.
2. Koble til strøm og heng opp speil.

NB.! Elektrisk tilkobling må gjøres av autorisert installatør.

Spesifikasjoner

1. Spenning: 220V , 50/60 Hz
2. Lys: LED 2835# ca 120 stk/m. CCT:3000K-4000K-6000K , 30-60W
3. LED Driver: IP44, 45-60W.
4. Varmetråd i glasset for å unngå dugg.
5. Kan dimmes.

