



Produktinfo Monteringsanvisning

Gratulerer med nytt UNIVERSAL TOALETTSETE fra ESBADA!

Kvalitet er avgjørende når du velger et toalettsete. Derfor gis det 5 års garanti på alle Esbada toalettseter. Denne garantien gjelder fra kjøpsdato og gjelder ved normal, privat bruk. Ta derfor vare på kvitteringen på toalettsetet.

Produktinfo og vedlikehold

Det finnes flere forskjellige modeller Esbada toalettseter. Det er derfor viktig å finne fram til det setet som passer best til ditt toalett. Når setet er montert, - husk også å sjekke at støtputene under toalettseteringen hviler mot porselenet.

For å sjekke om ditt toalett passer til dette setet anbefaler vi å sjekke passlisten som finnes på www.coram.no/Images/Passliste_toalettseter.pdf

NB! Ikke bryt plastforseglingen (plastfilmen) rundt selve setet før setet er montert. Dersom den er fjernet vil det av hygieniske årsaker ikke være mulig å returnere toalettsetet.

Alle Esbada toalettseter har praktiske funksjoner som sørger for en enklere, og mer hygienisk hverdag.

- **Soft Close** – en mykstengende funksjon som lukker toalettsetet forsiktig mot toalettet. Ingen flere klemte fingre, eller ubehagelig smell når barna lar setet falle.

- **Quick Release** – Hurtigutløsermekanisme som gjør rengjøring av toalett og toalettsete enklere.

Et lett trykk på utløserknappen(-e), og det er mulig å fjerne toalettsetet for grundig rengjøring av setet og toalettet.

Rengjøring av Esbada toalettseter

Vask toalettsetet med mildt såpevann. Tørk det deretter med en myk klut.

Benytt ikke toalettrensjøringsmidler, midler med skureeffekt eller produkter som inneholder klor eller etsende væsker.

Monteringsanvisning

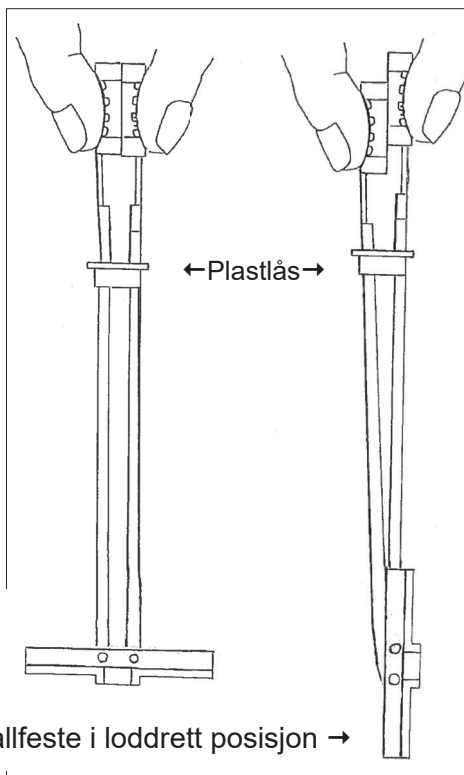
INNHold:

- 2 stk stripsanker
- 2 stk festebrakett
- 2 stk silikonpakning
- 2 stk pyntedeksel
- 2 stk korte og 2 stk lange skruer

NB! Benytt den skruelengden som passer til ditt toalett

Stripsanker med metallfeste i vannrett posisjon →

Stripsanker med metallfeste i loddrett posisjon →



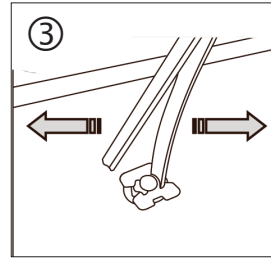
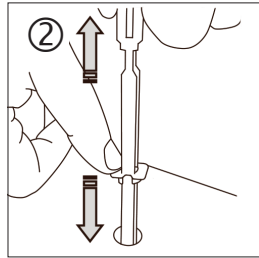
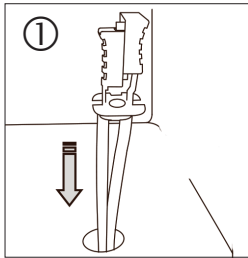


Fig. 1: Stripsankerets metallfeste settes i loddrett posisjon og skyves ned i monteringshullene på toalettet

Fig. 2: Vend stripsankerets metallfeste til vannrett posisjon og skyv deretter plastlåsen ned til den berører porselenet

Fig. 3: Klipp/skjær av stripsen rett over plastlåsen

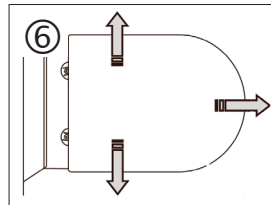
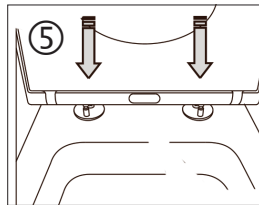
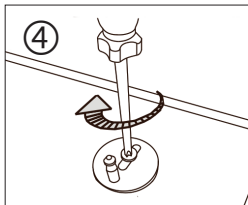


Fig. 4: Festebraketten med silikonpakning legges over plastlåsen og skrues delvis fast. NB! Velg kort eller lang skrue - det som passer til ditt toalett

Fig. 5+6: Sett på toalettsetet og finjuster

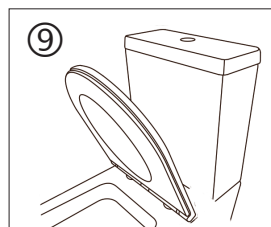
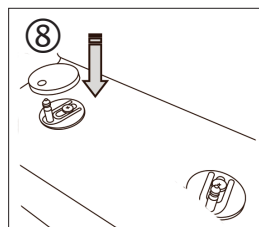
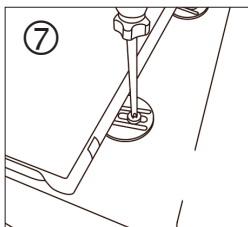


Fig. 7: Når setet er justert i riktig posisjon strammes skruene helt

Fig. 8: Ta av sete og sett på pyntedekslene

Fig. 9: Sett setet tilbake - Ferdig!