

# CAPRI Speilskap

m/ LED lys, LED underlys og Stikkontakt

**Scala Bad**  
DESIGN



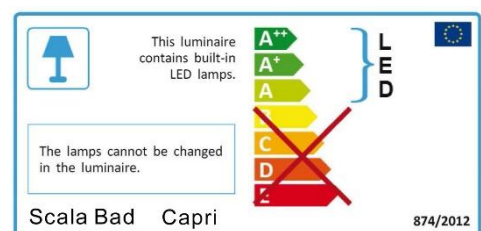
CAPRI Speilskap er et klassisk speilskap m/ LED-lys, LED underlys og 2 x Stikkontakter inne i skapet. Justerbare glasshyller og speil på innsiden av dørene. Speilskap i aluminium. Krom håndtak. CAPRI har selvfølgelig vår unike sensor hvor du slår AV / På, Dimmer og Fargejusterer lyset. Alt dette ved KUN 1 x sensor på høyre side under skapet.

CAPRI Speilskap – Bredde: 50, 60, 75, 90, 120 og 150 cm  
Høyde: 71 cm D: 14,6/12 cm

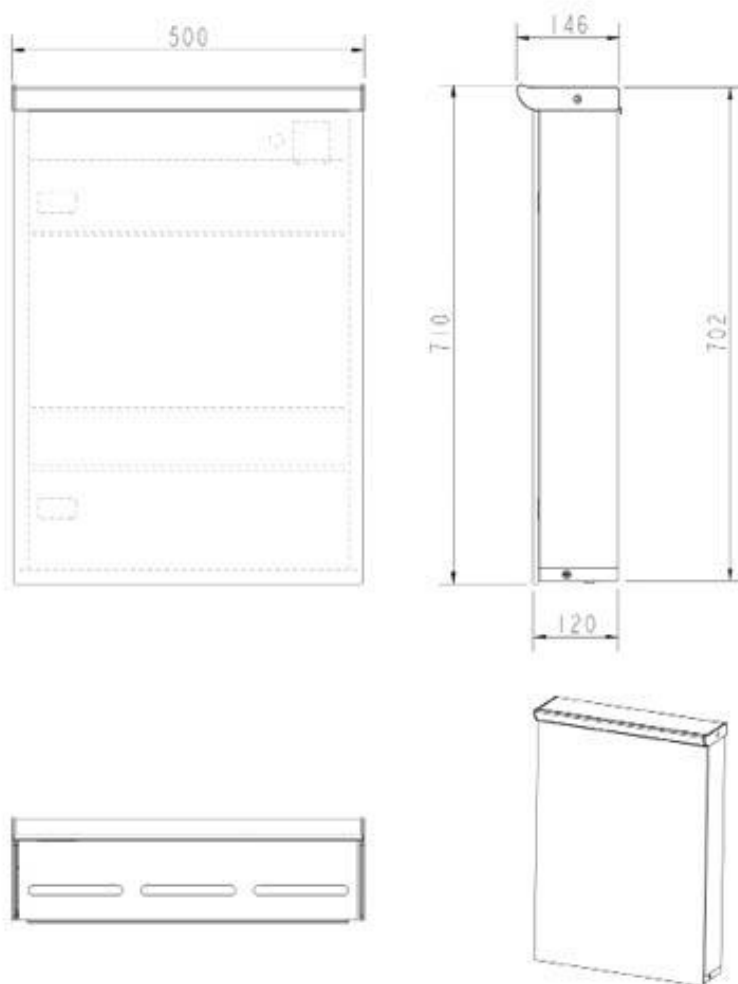
CAPRI 50	1 dør - Venstre hengslet
CAPRI 60	1 dør - Venstre hengslet
CAPRI 75	2 dører
CAPRI 90	2 dører
CAPRI 120	2 dører
CAPRI 150	3 dører

Før montering:  
av **SPEILSKAP**

- Anbefalt monterings høyde på speilskap er 195 cm fra gulv.
  - Spikerslag til Speilskap er 190 cm fra gulv.
  - Feste til Speilskapet sitter 5 cm fra topp av skapet
- Anbefalt strømuttak 170 cm fra gulv – og ca midt bak der speile skal henge. Da helst i boks.

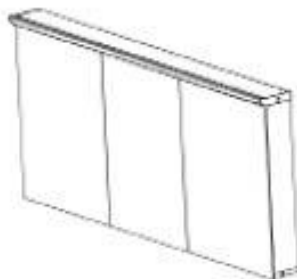
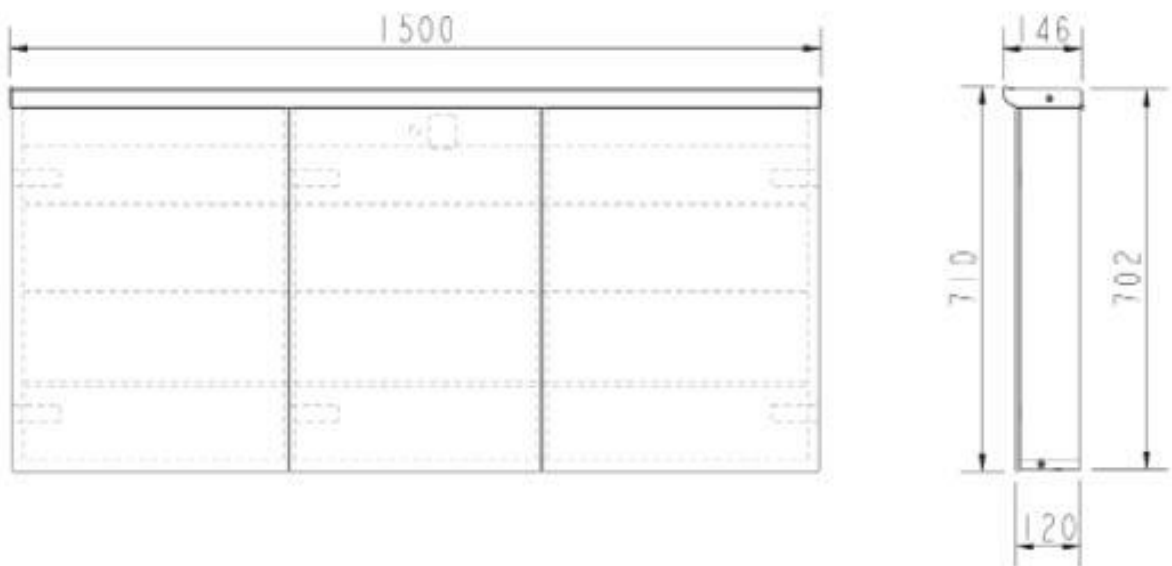


## CAPRI Speilskap - 50



CAPRI Speilskap har varmt og fin LED belysning i øvre del av speilen og nå også underbelysning. IP 44.  
Innvendige glasshyller og stikkontakt. Det er også speil på innsiden av dørene.  
Mål: B 50, H 70, D 12 / 14,6 cm

## CAPRI Speilskap - 150

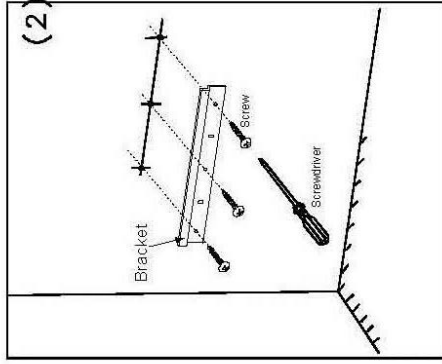
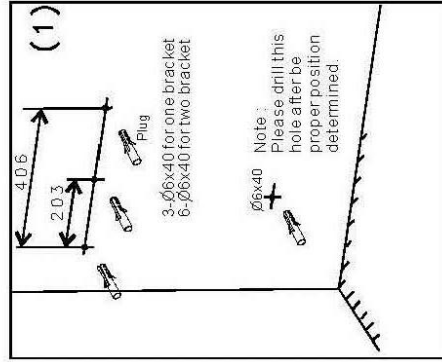


CAPRI Speilskap har varmt og fin LED belysning i øvre del av speilen og nå også underbelysning. IP 44.  
Innvendige glasshyller og stikkontakt. Det er også speil på innsiden av dørene.  
Mål: B 150, H 70, D 12 / 14,6 cm

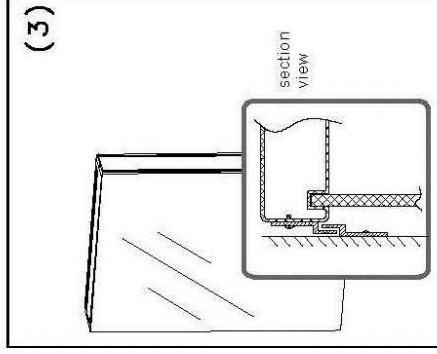
## Montering: CAPRI Speilskap

**Warning:** 1. Always switch off the electrical supply at the mains during installation and maintenance. All fittings must be installed by a competent person. If in doubt Consult a qualified electrician.  
2. Remove the packaging taking special care with the doors and separate shelves before installation.

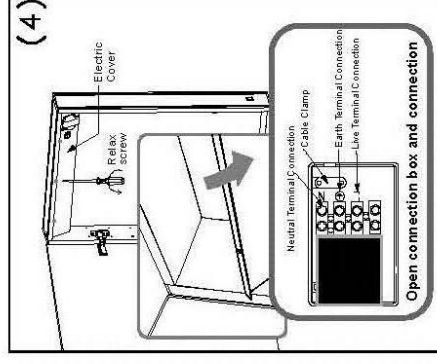
### Installation step



2. Screw the bracket to the wall by using the screws provided.



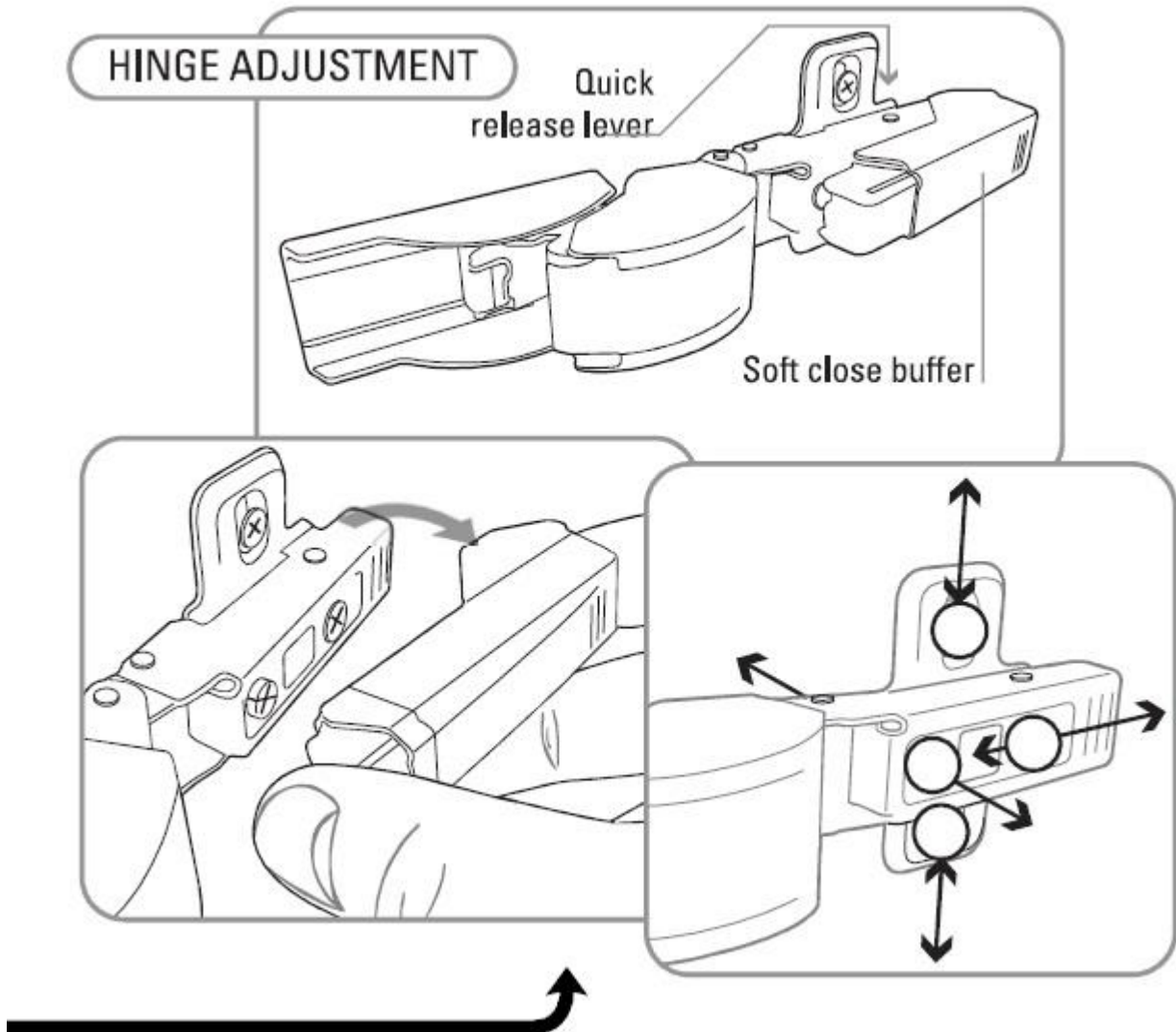
3. Hang the cabinet on the wall bracket, the claws on the cabinet hangers must be securely located on the wall bracket. (the position of cabinet can be adjusted about 10cm for left side or right side)



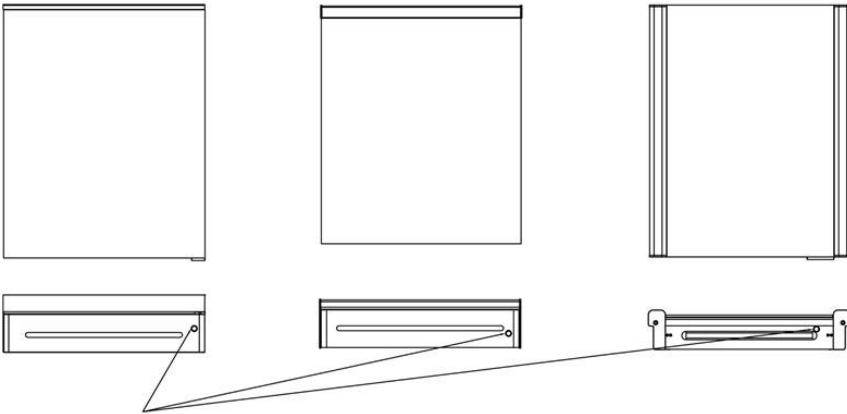
4. Open the electric cover then connect the wires to power supply.

## Justering av hengsler:

- Justering av hengsler må gjøres etter speilskapet er montert.
- Det kan også være behov for å etterjusteres etter tid når skapdørene har gått mye opp og igjen.



## Vår unike sensor:



### JUSTERING av LED-lyset på Speilskap

- For å slå **PÅ** eller **AV** Led-lyset, før hånden forbi IR sensoren

### DiMMiNG av Speilskap

- Hold hånden foran IR sensoren, når lyset er **PÅ**, inntil dimeren er aktivert og lyset justeres ned. Ta hånden bort. Så foran IR sensor igjen, for å justere opp lysstyrken igjen.

### FARGE JUSTERING av lys fra **VARMT** til **KALDT** på Speilskap

- Slå AV Led-lyset, for så å holde hånden foran IR sensoren. Lyset i speilen vil nå justere seg fra varmt til Kaldt lys.
- Start på nytt ved å føre hånden forbi IR sensoren igjen etter ferdig justert lysstyrke og lysfarge

## Vedlikehold og Rengjøring av **Speil / Speilskap**

Bruk vaskemidler som er beregnet på Glass til Speilflatene.

Og gjerne en Mikrofiber klut.

Innvendig i Speilskap brukes rene, milde vaskemidler.

Tørk av med myk klut for å fjerne vannrester.

**Scala Bad AS**

[post@scalabad.no](mailto:post@scalabad.no)

[www.scalabad.no](http://www.scalabad.no)