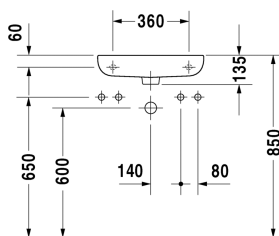
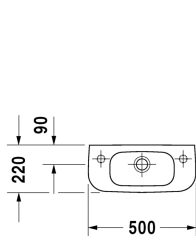


D-Code Servant # 07065000082 / 07065000092

| < 500 mm > |



Servant	Dimensjoner	Vekt	Ordrenummer
med overløp, med plattform til kranhull, glassert på undersiden, 500 mm			
<b>Farger</b>			
00 Hvit (alpin)			
<b>Variant</b>			
● kranhull på høyre side	500 x 220 mm	7,000 kg	07065000082
● kranhull på venstre side	500 x 220 mm	7,000 kg	07065000092
<b>Infobox</b>			
Tilslutning kun i forbindelse med vannlås.			
<b>Anbefalte armaturer</b>			
1-greps armatur S keramisk innmat, Fremspring 101 mm, fleksibel tilkoplingslange 3/8", Perlator med justerbar stråle, Normalstråle, Krom , Mulighet for temperaturgrense, anbefalt driftstrykk 1 - 5 bar, uten bunnventil,			B11010002
1-greps armatur S keramisk innmat, Fremspring 101 mm, fleksibel tilkoplingslange 3/8", Perlator med justerbar stråle, Normalstråle, Krom , Mulighet for temperaturgrense, anbefalt driftstrykk 1 - 5 bar, med løft-opp-ventil,			B11010001

Alle tegninger inneholder de nødvendige mål som er gjenstand for standard toleranser. De fremkommer i mm og er ikke bindende. Eksakte mål, spesielt ved særskilte tilpassede monteringsforhold, kan bare skaffes fra det ferdige porselensprodukt.